

2016年7月27日 機能強化

どこでもキャビネットは、2016年7月27日に以下機能強化を実施しました。

→どこでもキャビネット Ver2.6リリースのお知らせ (http://dococab.tayoreru.com/new/service/2016/0713_1842.html)

本資料では以下機能強化内容の操作方法を説明しております。

機能名	ページ数
iOS版アプリ自動ログアウト設定	P.1
iOS版アプリ削除・移動操作制限設定	P.2

■ iOS版アプリ自動ログアウト設定

各iOS版アプリの自動ログアウトの設定を管理者が設定し、利用者側での自動ログアウト設定変更を「許可する/しない」を設定できるようになりました。「許可しない」を選択した場合、「iOS版アプリ 自動ログアウト設定」の時間がiOSアプリに反映されます。

ご注意

『どこキャビ iOS版ビューワ』のバージョン1.0.11 以前のバージョンでは、設定が適用されませんのでご注意ください。

iOS版アプリの自動ログアウト設定許可を設定する

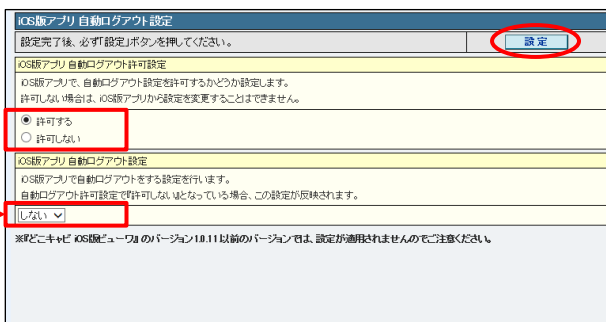


1 管理者機能にログインし、「キャビネット管理」をクリックします。

「キャビネットポリシー設定」をクリックします。



2 「iOS版アプリ 自動ログアウト設定」をクリックします。



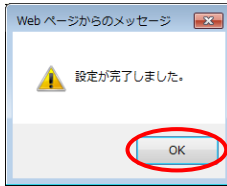
3 必要事項を選択し、「設定」ボタンをクリックします。

許可する	iOS版アプリでの自動ログアウト設定を許可します。
許可しない	iOS版アプリでの自動ログアウト設定を許可しません。 許可しないを選択した場合は、「iOS版アプリ 自動ログアウト設定」で自動ログアウトの時間も選択します。

「許可しない」を選択した場合、自動ログアウト時間も選択します。

ご注意

「許可する」を選択した場合、「iOS版アプリ 自動ログアウト設定」で自動ログアウトの時間を選択してもiOS版アプリに反映されません。



4 「OK」 ボタンをクリックします。

設定が有効になります。

■ iOS版アプリ削除・移動操作制限設定

各iOS版アプリにて、登録権があるキャビネット配下でもファイルやフォルダの削除・移動操作をユーザごとやグループごとに制限できるようになりました。

制限できる操作

- ・ファイルの削除、移動
- ・フォルダの作成、名前変更、移動、削除

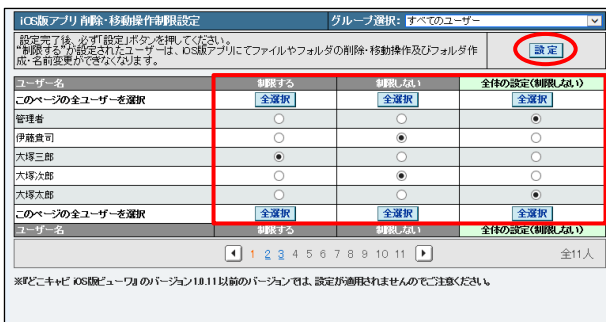
ご注意

『どこキャビ iOS版ビューワ』のバージョン1.0.11 以前のバージョンでは、設定が適用されませんのでご注意ください。

iOS版アプリの削除・移動操作制限を設定する



1 「iOS版アプリ 削除・移動操作制限設定」をクリックします。



2 必要事項を選択し、「設定」ボタンをクリックします。

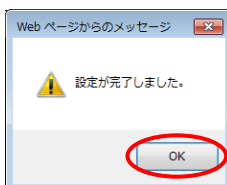
制限する	iOS版アプリでの削除・移動操作を制限します。
制限しない	iOS版アプリでの削除・移動操作を制限しません。
全体の設定	操作制限として、全体の設定を適用します。

制限できる操作

上記「制限できる操作」を参照してください。

ユーザーをグループで絞り込む

「グループ選択」でグループ名を選択すると、選択したグループに所属するユーザーのみが表示されます。



3 「OK」 ボタンをクリックします。

設定が有効になります。

iOS版アプリの削除・移動操作制限の初期状態を設定する

新規に登録するユーザーのiOS版アプリでの削除・移動操作制限は、ここで設定した内容になります。
また、iOS版アプリ 削除・移動操作制限設定画面で「全体の設定」を選択している場合、ここでの設定が反映されます。

モバイルネットワークポリシー設定

モバイルネットワークのポリシーを設定することができます。

- ▶ iOS版アプリ ファイル保存許可設定
iOS版アプリでファイル/保存を許可するかしないか設定します。
- ▶ iOS版アプリ ファイル保存許可の初期状態設定
iOS版アプリでファイル/保存許可設定の初期状態を設定します。
- ▶ iOS版アプリ 自動ログアウト設定
iOS版アプリの自動ログアウトを設定します。
- ▶ iOS版アプリ 削除・移動操作制限設定
iOS版アプリでファイル/フォルダの削除・移動操作を制限するかしないか設定します。
- ▶ **iOS版アプリ 削除・移動操作制限の初期状態設定**
iOS版アプリで削除・移動操作制限設定の初期状態を設定します。

1 「iOS版アプリ 削除・移動操作制限の初期状態設定」をクリックします。

iOS版アプリ 削除・移動操作制限設定の初期状態

設定完了後、必ず「設定」ボタンを押してください。

iOS版アプリ 削除・移動操作制限設定の初期状態設定

どこでもモバイルネットワーク iOS版アプリにおける、削除・移動操作制限設定の初期状態を設定します。
iOS版アプリ 削除・移動操作制限設定で“全体の設定”を選択している場合は、ここでの設定が反映されます。

制限する
 制限しない

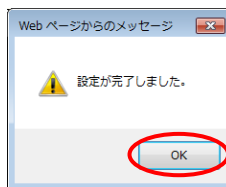
※どこでもモバイルネットワークのバージョン10.11以前のバージョンでは、設定が適用されませんのでご注意ください。

2 必要事項を選択し、「設定」ボタンをクリックします。

制限する	iOS版アプリでの削除・移動操作を制限します。
制限しない	iOS版アプリでの削除・移動操作を制限しません。

制限できる操作

前ページ「制限できる操作」を参照してください。



3 「OK」ボタンをクリックします。

設定が有効になります。